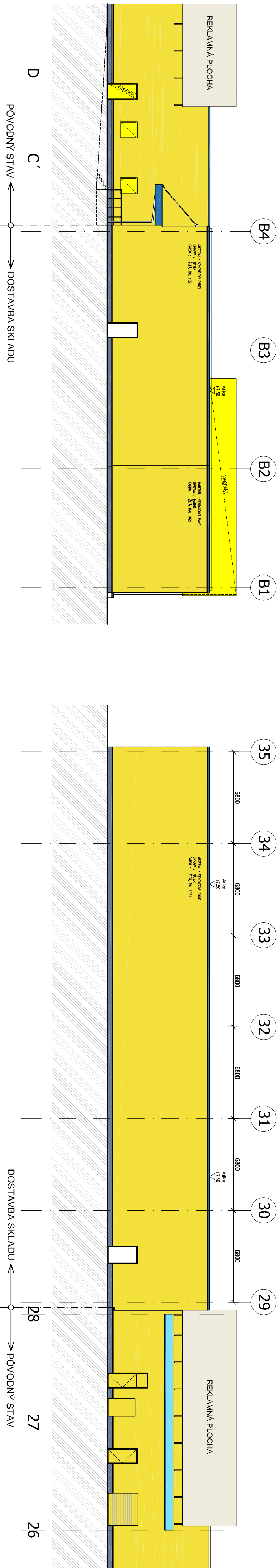
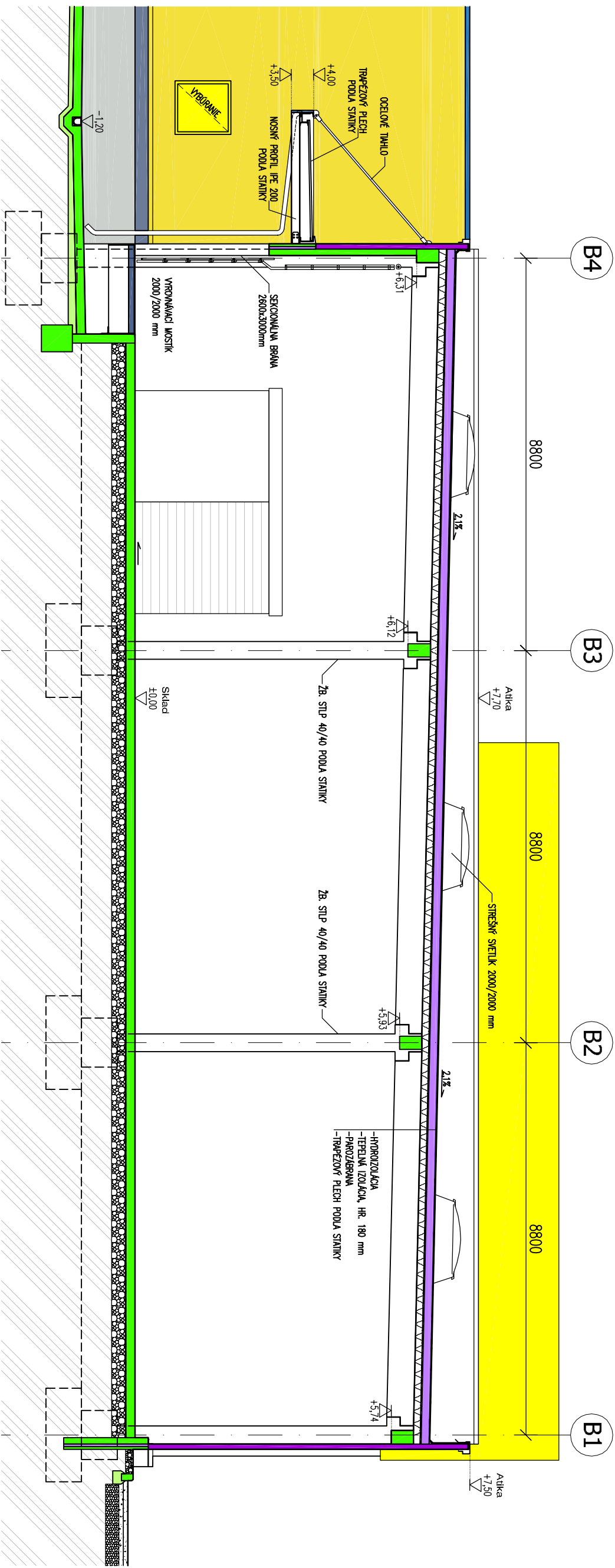


POHĽAD JUHOVÝCHODNÝ, M=1:200



POHĽAD SEVEROVÝCHODNÝ, M=1:200

POHĽAD SEVEROZÁPADNÝ, M=1:200



PRIEČNÝ REZ A-A, M=1:100

- LEGENDA**
- ZELEZOBETÓN
 - PROSTÝ BETÓN
 - SENDIČOVÝ PANEL
 - TEPELNÁ IZOLÁCIA
 - ŠTRKOVÉ LOŽKO
 - ZEMINA

PROJEKT PRE ÚZEMNÉ ROZHODNUTIE

STAVEBNÝ ZÁMER: Europa Möbel Bratislava - prístavba skladu

PÁČE:

1	2	3	4	5	6	7	8	9	10	11	12	13	14	15
16	17	18	19	20	21	22	23	24	25	26	27	28	19	30

ČÍSLO PARCEL: 17058/1, 17061/1

KAMIEŤ: k.č. Trnávka, Bratislava II

INVESTOR:

Europa Möbel Bratislava, s.r.o.
Rožňavská 32
821 04 Bratislava

MAJITEL POZEMKU:

Europa Möbel
Bratislava, s.r.o.
Rožňavská 32
821 04 Bratislava

STAVEBNÝ ÚRAD

STAVEBODČI:

AUTOR PROJEKTU:
DELTA PROJEKTCONSULT
SLOVAKIA S.R.O.
SK-851 01 Bratislava, Udiemská 11
DELTA

ZODPOVEDNÝ PROJEKTANT: Dp. Ing. Kamil Droganovič

INDEX	KRESLIL	DATUM	ZODP. PROJEKTANT	DATUM	ZMENA
-------	---------	-------	------------------	-------	-------

OPRÁVKY:
Tento výkres je autorským dielom výkresníka a nesmie byť bez nášho písomného súhlasu kopírovaný, šírený, zverejňovaný, reprodukován, alebo sprístupnený tretím osobám. (Odobrením sa na základe o dohodnuté práve a povinnosti súhlasí s autorským právom.)

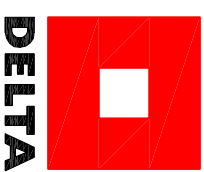
PROJEKT:

Europa Möbel Bratislava – prístavba skladu

Projekt pre územné rozhodnutie

Pohľady, Rez

PLÁN
Číslo projektu: 7725-10
0-02/



Číslo projektu: 7725-10
Mesto: Bratislava – Lupačova 4
Príloha: Územné rozhodnutie
Územné rozhodnutie
Lupačova 4
Bratislava II
821 04 Bratislava
Ing. Kamil Droganovič